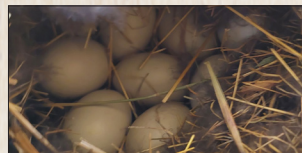


Duck Tube

Duck tube skal være sat op senest i marts, da de første ællinger klækkes i slutningen af april. Duck tuben placeres på 2 stykker $\frac{1}{2}$ tomme (1,25 cm) jernrør i en højde på cirka 40-50 cm fra duck tubens underkant, over vandoverfladen. Holderene sættes løst i røerne. Bind duck tuben fast til holderen med tråd, så den ikke flyver væk.

Fyld røret ca. $\frac{1}{4}$ med halm som redemateriale. Afstanden fra søbredden og ud til duck tuben skal være cirka 5 meter og ved sivkant 1 meter. Stilles langs med søkanten, så anden ser vand på begge sider og ligger uforstyrret for aktiviteter på søbredden. Hvis muligt nord, syd med åbningen, for at undgå vestenvinden.



Alle produkter er designet og fremstillet af:

Herregårdsjæger
Ole Rasmussen - Danmark

Under optimale forhold kan der klækkes op til tre hold på en sommer, af tre forskellige ænder.

Sivmåtten holder cirka 5 år og kan derefter udskiftes med en ny måtte.

Undersøgelser viser at ænder som ruger i duck tube har en klækningsprocent på ca. 85%, mens jordrugende ænder, kun har en succesrate på omkring 20%, på grund af krager og mår mm.

OR JAGT & NATURPLEJE

OLE RASMUSSEN

EGSGYDEN 10 • 5600 FAABORG
(+45) 22 99 18 18

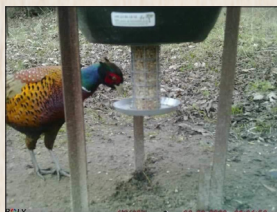
OR@JAGTOGNATURPLEJE.DK
WWW.JAGTOGNATURPLEJE.DK

OR foderindsats

OR foderindsats kan bruges til alle typer foder: korn, majs, kraftfoder, blandede frø osv. Fodermængden kan reguleres ved at løfte indertråden op eller ned.

Ved fodring af majs bør den indvendige tråd kun løftes ca. 1,5 cm. Så vildtet skal arbejde for at få foderet ud. Derved bliver vildtet længere og kommer oftere, samt et minimum af foderspild på jorden.

I bunden af skålen er der en renselem, som gør det muligt at rengøre foderindsatsens.



Montage:

Bor et hul mellem 60 og 80 mm i bunden af tøndel eller spanden. OR-foderindsatsen monteres udefra med fire skrue og tættes med sikaflex, så fugten ikke kan trænge ind.

Monteringshøjder over jorden:

Agerhøne: 15-23 cm

Fasan: 20-35 cm

And: 20-35 cm

Ved fodring af ænder løftes den indvendige tråd ca. 2 cm, så kornet kan løbe ud i skålen.

Due: 15-25 cm

For at undgå fodring af duer og krager monteres foderindsatsen over 28 cm fra jorden.

Råvildtsikring til fodertønde



For mere information, se videoer på min hjemmeside.



OR JAGT & NATURPLEJE

OLE RASMUSSEN

EGSGYDEN 10 • 5600 FAABORG

(+45) 22 99 18 18

OR@JAGTOGNATURPLEJE.DK

WWW.JAGTOGNATURPLEJE.DK